

# Radontillsyn

# Miljöförvaltningen Stockholm Stad

**Kristin Svensson Lundin**

Miljö- och hälsoskyddsinspektör  
Hälsoskyddsavdelningen

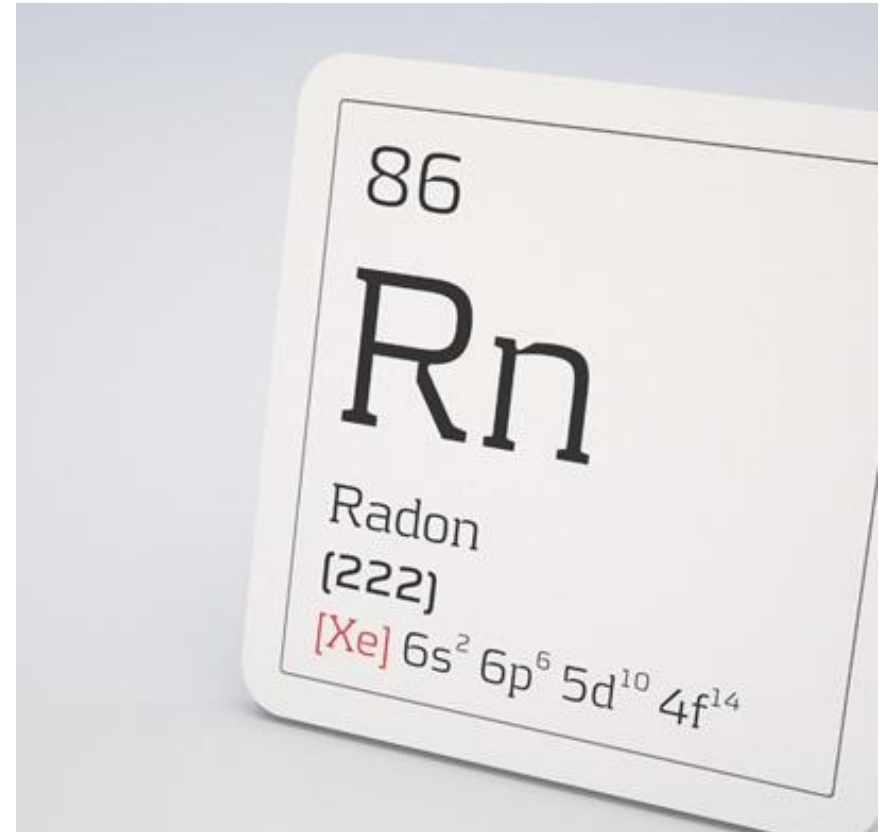


[kristin.svensson.lundin@stockholm.se](mailto:kristin.svensson.lundin@stockholm.se)

Tfn 08- 508 28 774

# Disposition

- Radontillsyn fram till idag
- Dagsläget
- Nytt arbetssätt

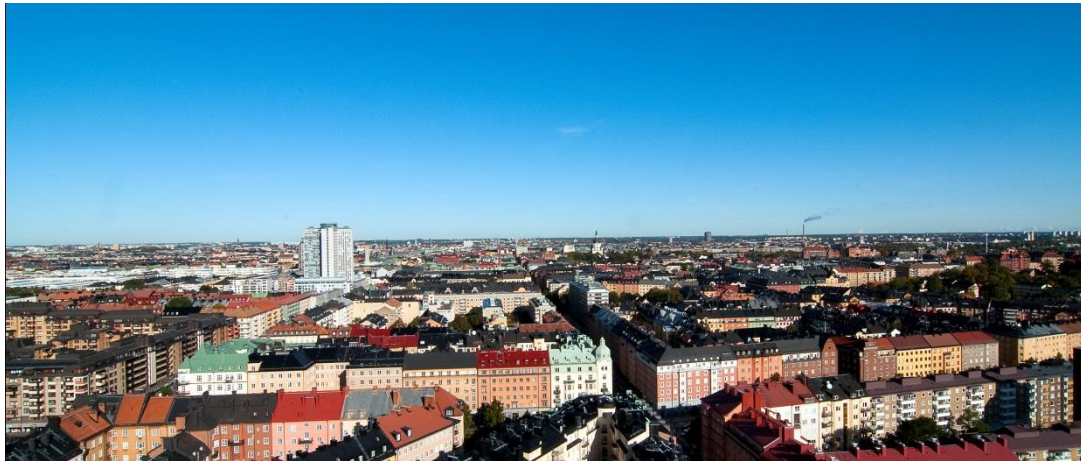


# Radontillsyn fram till idag

- Startade 2001
- Största fastighetsägarna först
- Ett ärende per fastighetsägare
- Uppmanat/ förelagt steg för steg

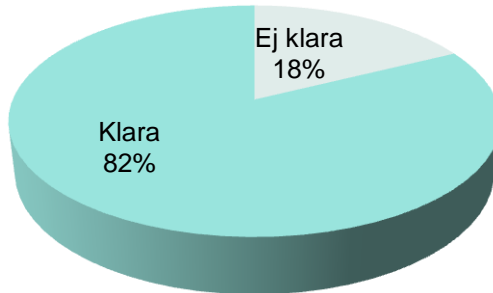
# Dagsläget

- 5 312 av 11 095 (48 %) flerbostadsfastigheter radonmätta och under 200 Bq/m<sup>3</sup>
- Drygt 650 pågående ärenden varav ca 240 åtgärdsärenden

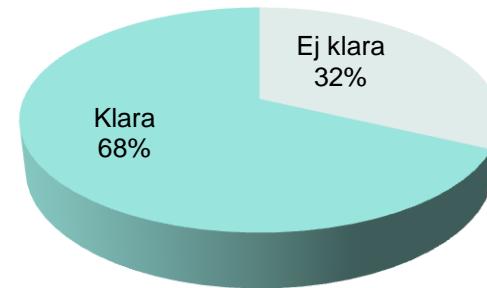


# Kommunala bostadsbolagen

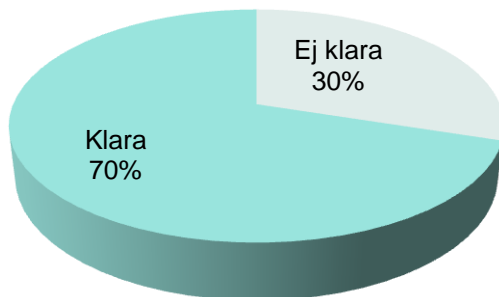
## Svenska bostäder



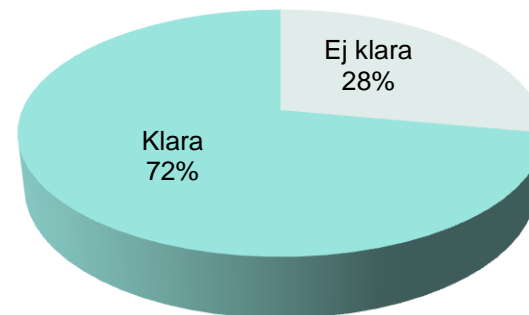
## Stockholmshem



## Familjebostäder



## Micasa



# Brister med befintligt arbetssätt

- Ej klara till 2020
- Ej optimalt för de mindre fastighetsägarna
- Synpunkter om vår tillsyn och tillsynsavgifterna

# Målet för nytt arbetssätt

- Öka takten och bli klara till 2020
- Få fastighetsägarna med oss
- Minimera vår handläggningstid & tillsynsavgiften

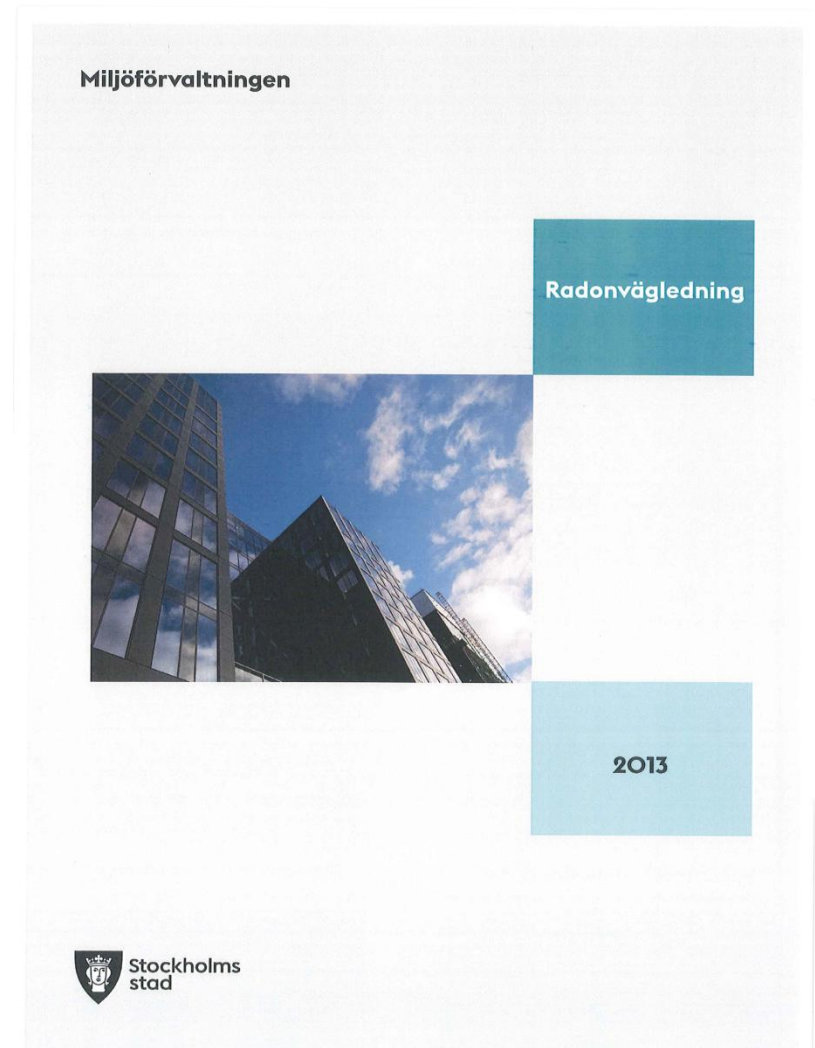


# Nytt arbetssätt

- Uppmaning från 2013 till 1500 fastighetsägare i Söderort, på Södermalm och yttre Västerort
- Från 2016 motsvarande till resterande fastighetsägare på Norrmalm, Östermalm, Kungsholmen och resterande delar av Västerort
- Instruktionspaket samt informationsträffar
- Hjälp och vägledning i arbetet med att mäta radon och vid behov utföra åtgärder och kontrollmätningar
- Skicka in kvalitetssäkrade mätningar → snabbare handläggning → lägre tillsynsavgift

# Nytt arbetssätt – Radon vägledning

- Introduktion
- Uppmaning
- Vägledning
- Fastighetsuppgifter
- Informationsblad till boende
- Svar på vanliga frågor
- [stockholm.se/radon](http://stockholm.se/radon)

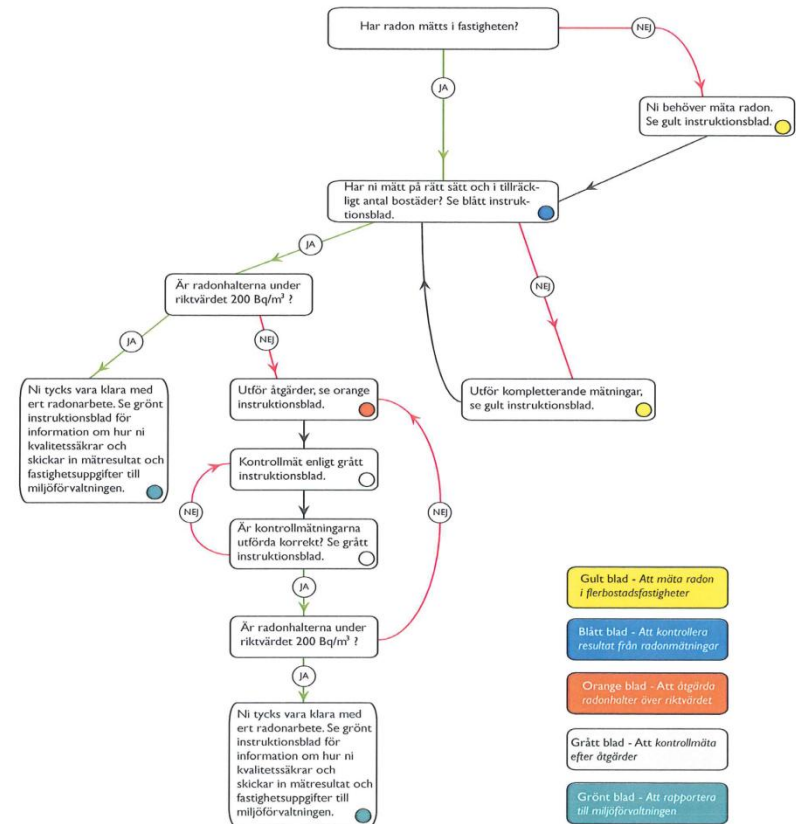


# Vägledningen

- Steg för steg guide
- Att mäta radon
- Att kontrollera resultaten
- Att åtgärda halter över riktvärdet
- Att kontrollmäta efter åtgärder
- Att rapportera till miljöförvaltningen

## STEG FÖR STEG GUIDE

Svara på frågorna i guiden för att se vad som är nästa steg i radonkontrollen av just er fastighet.



# Besöksstatistik från e-tjänsten

<http://www.stockholm.se/Fristaende-webbplatser/E-tjanster/Radonmatning/>

## Antal unika besökare

